

Plataforma + CIDADANIA

2023/2024



maiscidadania.cim-ave.pt



O QUE É?

A plataforma, destinada à comunidade da Educação Pré-escolar e do 1.º Ciclo do Ensino Básico (alunos, docentes, coordenadores e encarregados de educação), proporciona um ambiente de aprendizagem rico em tecnologia, facilitador da aprendizagem, do trabalho colaborativo e da partilha de ideias.

Através de centenas de atividades multimédia dinâmicas, interativas e lúdicas, para serem utilizadas na escola e em casa, as crianças vão refletir sobre o mundo incrível que nos rodeia.

PROMOTOR:



BENEFICIÁRIOS:

CÂMARA
MUNICIPAL DE
GUIMARÃES

EDITORA:



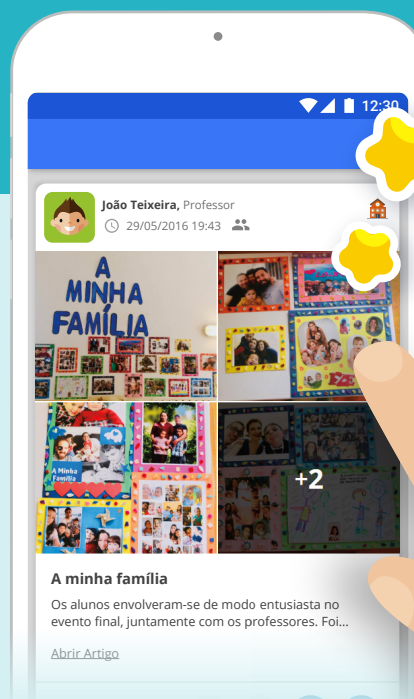
A PLATAFORMA

Espaço de partilha e descoberta

MURAL

Rede Social e Comunitária Segura e Interativa

Espaço seguro de partilha e de comunicação entre crianças, encarregados de educação, educadores de infância e equipa de coordenação. De acordo com o perfil de utilizador é possível publicar ao nível da turma, da escola, do agrupamento ou do município.



EM DESTAQUE

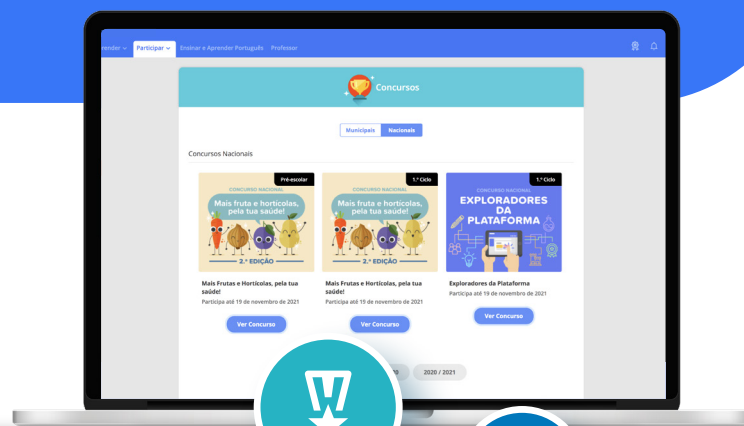
- ✓ O educador de infância atribui atividades e tarefas à sua turma de acordo com as necessidades reveladas.
- ✓ O educador de infância pode criar crachás personalizáveis e atribuí-los às crianças.
- ✓ As atividades multimédia são desenvolvidas no sentido de criar uma experiência positiva e lúdica, adequada à faixa etária dos utilizadores.
- ✓ Os conteúdos multimédia têm validação científica e pedagógica.

PARTICIPAR

Diverte-te e ganha!

CONCURSOS

Neste espaço, as crianças vão pôr à prova a sua criatividade e ganhar prémios! "Mais Fruta e Hortícolas, pela tua saúde!" e "Máscaras ecológicas" são alguns exemplos dos incríveis concursos que estarão disponíveis neste ano letivo. Participa!



Propostas
lúdicas e
educativas

Prémios

DESCOBRIR E APRENDER

Um mundo mágico para todas as crianças que gostam de aprender e de brincar!

Esta plataforma oferece um ambiente rico de aprendizagem que envolve toda a família, com jogos, histórias interativas, músicas e muitas outras atividades.



Português



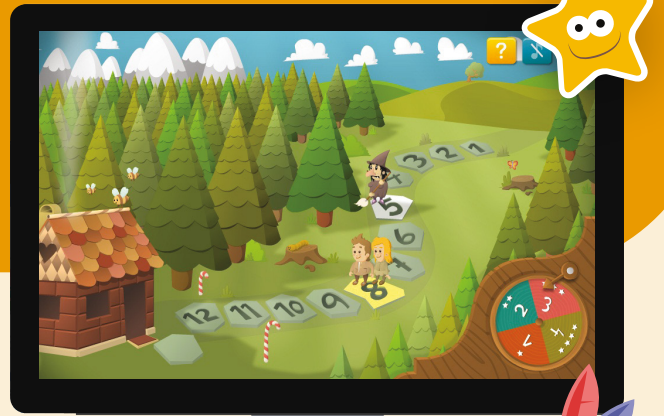
Matemática



Mundo



Inglês



Obedece às orientações curriculares propostas para a educação pré-escolar, pelo Ministério da Educação.



O QUE TORNA ESTES CONTEÚDOS TÃO ESPECIAIS?

- ✓ Atividades multimédia e jogos que criam ambientes de aprendizagem desafiantes;
- ✓ Histórias divertidas, com cenários mágicos e muitas aventuras, onde se aprende brincando;
- ✓ Espaços lúdicos e criativos com músicas e jogos de movimento.



MÚSICAS



JOGOS



COREOGRAFIAS



RECREIO



HISTÓRIAS

Atividades em Família

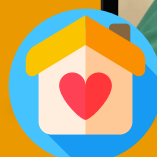
As famílias podem explorar diversas atividades lúdicas de áreas como educação física, música, dança, expressão plástica, escrita, entre outras. Pretende-se proporcionar boas brincadeiras em família, seja a cozinhar, em movimento, a ler, a escrever ou a dramatizar.

OFICINA DE ARTES

OFICINA DIVERTIDA

APRENDER FAZENDO

HORA DO CONTO



Quem canta males espanta

Oficina de música com Alda Casqueira